

# Bulletin qualité de l'eau

Date des dernières analyses : Mai 2018

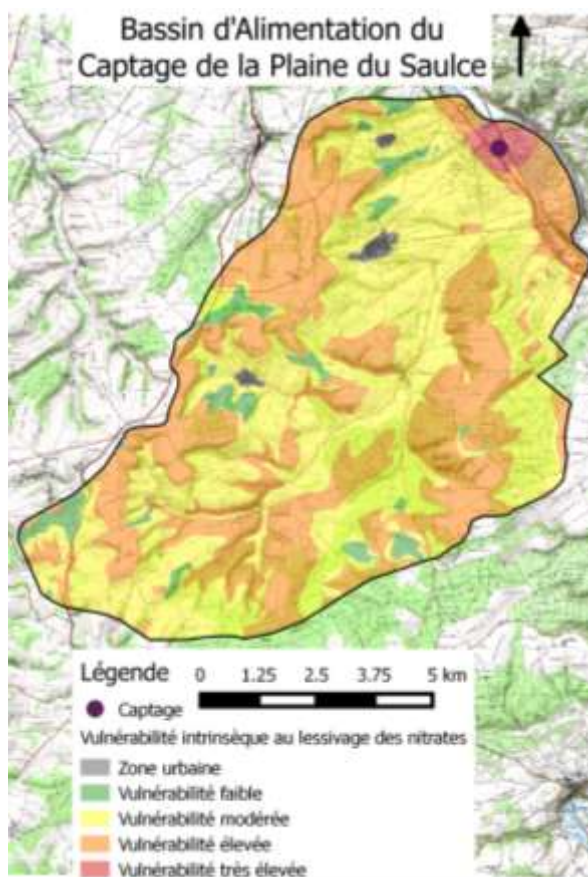
BAC : Plaine du Saulce

Localisation des analyses : Captage de la Plaine du Saulce



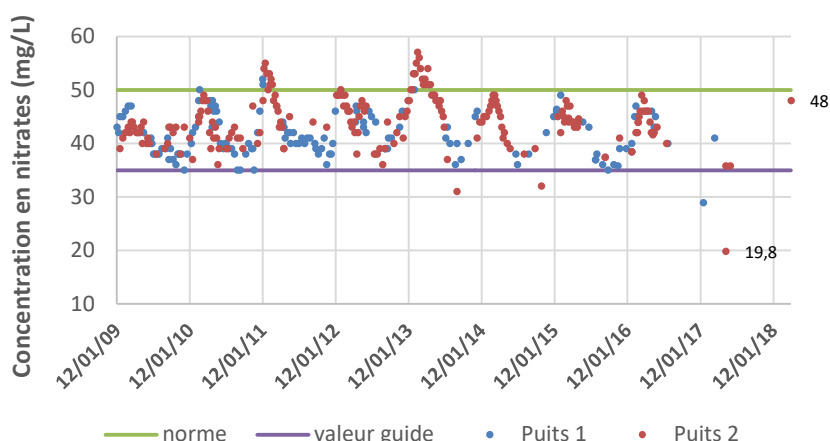
Ces analyses, qui ont été effectuées par l'ARS (Agence Régionale de Santé) et SUEZ, vous sont communiquées à titre informatif.

## Localisation du BAC



## Nitrates

Evolution de la concentration en nitrates au captage de la Plaine du Saulce



La teneur en nitrates est inférieure aux limites de qualité (**50 mg/L**), mais elle reste toutefois supérieure à la valeur guide fixée par l'Union Européenne (**25 mg/L**). Par rapport aux moyennes mensuelles de ces dernières années (2012-2015), le puits 1 a une teneur en nitrates supérieure, le puits 2 inférieure.



Pensez à mettre en place des CIPAN ou à favoriser les repousses, pour limiter les risques de lessivage hivernal.

## Molécules phytosanitaires (Analyses de mars et mai 2018)

Molécule/ métabolite	Type de produit	Nom commercial	Culture concernée	26/03/18 Concentration (µg/L)	02/05/18 Concentration (µg/L)	Norme (µg/L)
Déséthyl- <a href="#">terbuméton</a>	Herbicide	Fin d'autorisation : 2003		0,008	0,007	<0,1
Déséthyl- <a href="#">atrazine</a>	Herbicide	Fin d'autorisation : 1998		0,007	0,006	<0,1
Diméthachlore CGA 369873	Herbicide	Colzor trio, Axter	Colza	0,187	0,094	-
<b>Somme des concentrations (µg/L)</b>				<b>0,201</b>	<b>0,107</b>	<b>&lt;0,5</b>

Aucune autre molécule n'a été détectée.

- Le déséthyl-terbuméton et le déséthyl-atrazine sont des métabolites respectivement du Terbuméton et de l'Atrazine, deux produits qui ne sont plus autorisés.