

Bulletin qualité de l'eau



Date des dernières analyses : Mai 2018

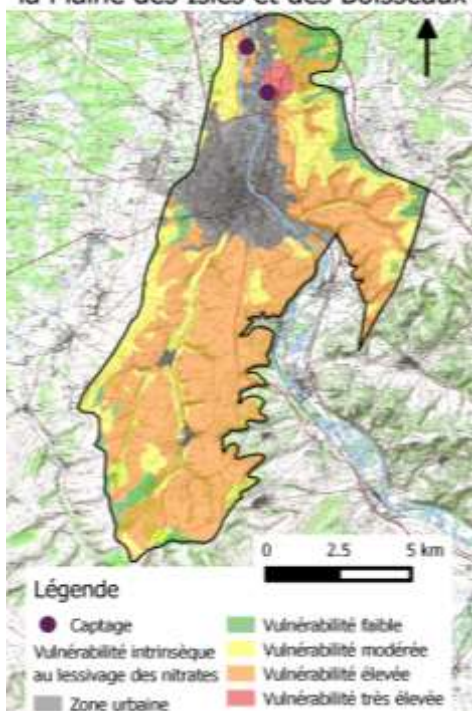
BAC : Plaine des Boisseaux

Localisation des analyses : Captage des Boisseaux - Monéteau

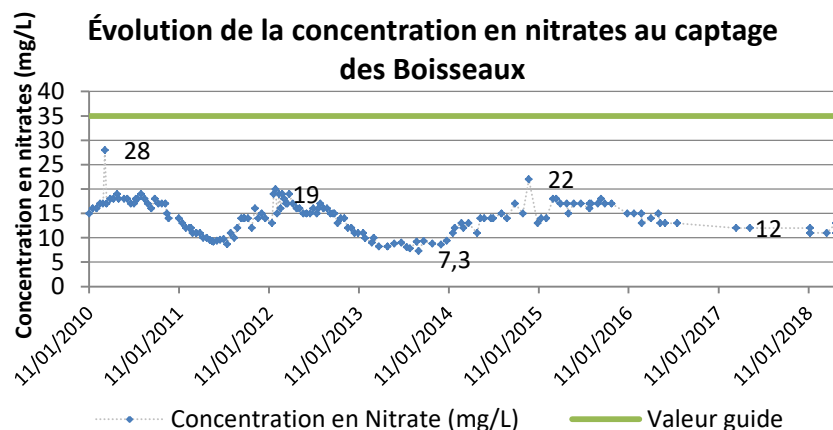
Ces analyses, qui ont été effectuées par l'ARS (Agence Régionale de Santé) et SUEZ, vous sont communiquées à titre informatif.

Localisation du BAC

Bassin d'Alimentation du Captage de la Plaine des Isles et des Boisseaux



Nitrates



La teneur en nitrates est inférieure aux limites de qualité (50 mg/L), et à la valeur guide (35 mg/L).



Pensez à mettre en place des CIPAN ou à favoriser les repousses, pour limiter les risques de lessivage hivernal.

Molécules phytosanitaires (Analyses de mars, avril et mai 2018)

Molécule / métabolite	Type de produit	Nom commercial	Culture concernée	26/03/18 Concentration (µg/L)	18/04/18 Concentration (µg/L)	02/05/18 Concentration (µg/L)	Norme (µg/L)
Déséthyl-Atrazine	Herbicide	Fin d'autorisation : 2003		0,006	0,006	0,007	<0,1
Diméthachlore CGA 369873	Herbicide	Colzor trio, Axter	Colza	0,118	0,129	0,118	-
Ethidimuron	Herbicide	Fin d'autorisation : 2004		0,001	-	0,001	<0,1
ESA Méta-zachlore	Herbicide	Novall, Rapsan TDI, Springbok, Sultan...	Colza	0,172	-	0,014	-
OXA Méta-zachlore	Herbicide		Colza	0,08	-	-	-
Somme des concentrations (µg/L)				0,387	0,134	0,021	<0,5

- **Ne pas dépasser 1 000 g/ha de Méta-zachlore sur une période de 3 ans en une ou plusieurs applications.**



Pensez à utiliser des méthodes alternatives au désherbage chimique (faux-semis à la période de levée du géranium, densité de semis adaptée à un désherbage mécanique, plante compagne telle que une légumineuse gélive, allongement de la rotation avec du chanvre ou du lin, ...).

Certaines variétés sont plus sensibles aux maladies : essayez de les éviter ou favorisez les mélanges de variétés.