

Bulletin qualité de l'eau

Date des analyses : Mai-Juillet 2016

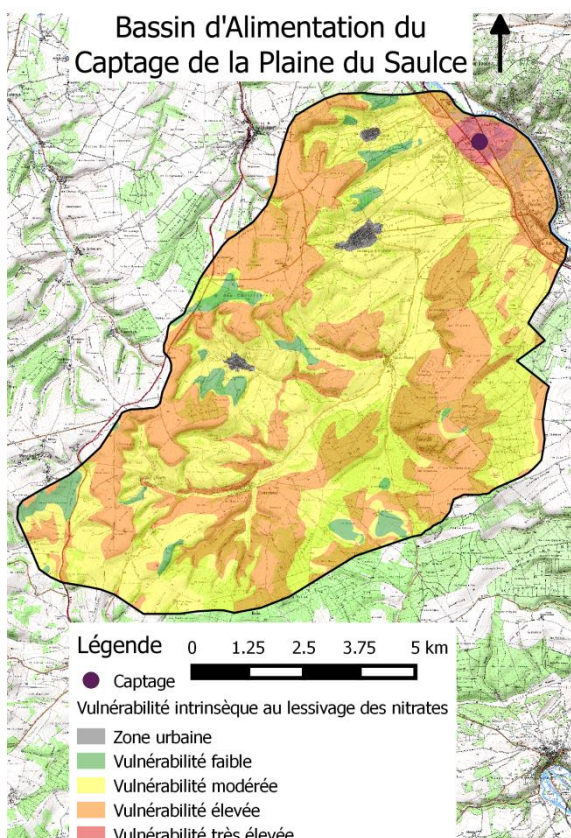
BAC : Plaine du Saulce

Localisation des analyses : Captage de la Plaine du Saulce

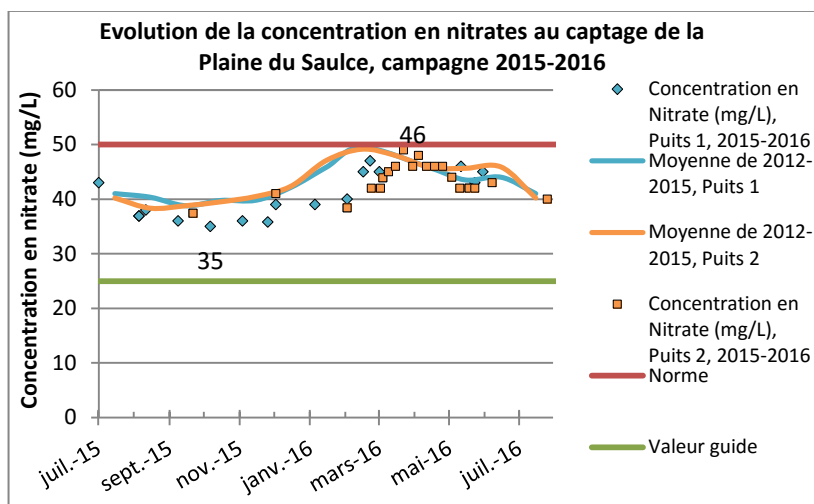


Ces analyses, qui ont été effectuées par l'ARS (Agence Régionale de Santé) et SUEZ, vous sont communiquées à titre informatif.

Localisation du BAC



Nitrates (Analyses du 25/07/2016)



Pensez à mettre en place des CIPAN ou à favoriser les repousses, pour limiter les risques de lessivage hivernal.

La teneur en nitrate est inférieure aux limites de qualité (**50 mg/L**), mais elle reste toutefois supérieure à la valeur guide fixée par l'Union Européenne (**25 mg/L**). Par rapport aux moyennes mensuelles de ces dernières années (2012-2015), le puits 1 a une teneur en nitrate supérieure, le puits 2 inférieure.

Molécules phytosanitaires (Analyses du 18/05/2016)

Molécule/métabolite	Type de produit	Nom commercial	Culture concernée	Concentration (µg/L)	Norme (µg/L)	Nombre de détection (depuis 2016)
Déséthyl-terbuméton		Fin d'autorisation : 1998		0,006	<0,1	1
Déséthyl-atrazine		Fin d'autorisation : 2003		0,006	<0,1	1
Somme des concentrations (µg/L)				0,012	<0,5	

Aucune autre molécule n'a été détectée.

- Le déséthyl-terbuméton et le déséthyl-atrazine sont des métabolites respectivement du Terbuméton et de l'Atrazine, deux produits qui ne sont plus autorisés.