

# Bulletin qualité de l'eau

Date des analyses : Juillet 2016

BAC : Plaine des Boisseaux

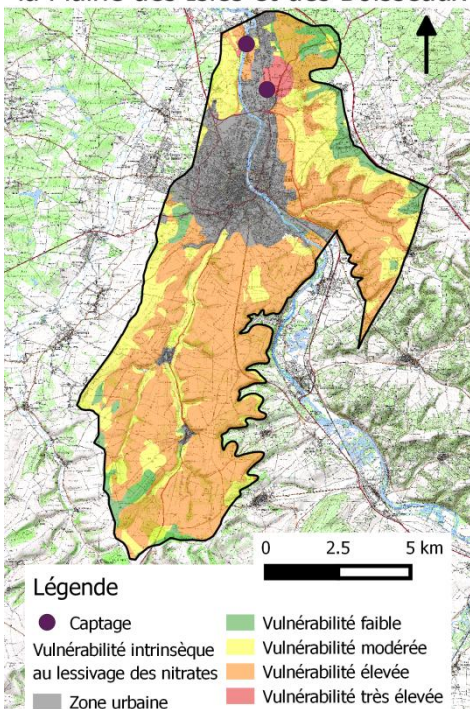
Localisation des analyses : Captage des Boisseaux



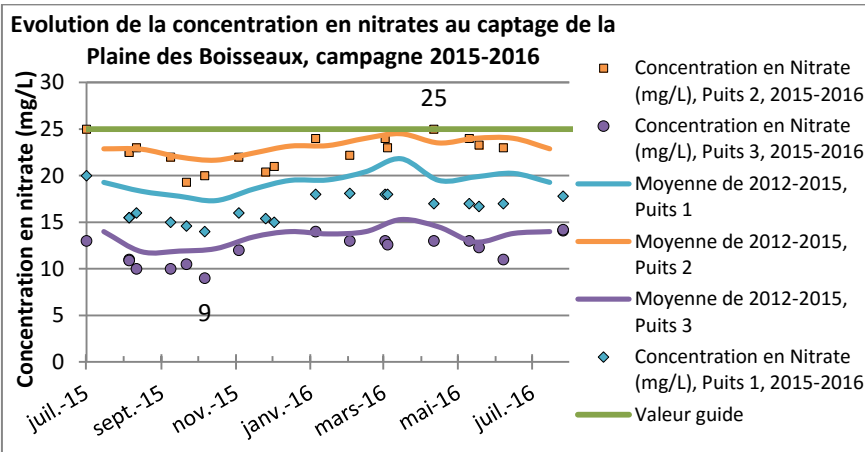
Ces analyses, qui ont été effectuées par l'ARS (Agence Régionale de Santé) et SUEZ, vous sont communiquées à titre informatif.

## Localisation du BAC

Bassin d'Alimentation du Captage de la Plaine des Isles et des Boisseaux



## Nitrates (Analyses du 26/07/2016)



Pensez à mettre en place des CIPAN ou à favoriser les repousses, pour limiter les risques de lessivage hivernal.

La teneur en nitrate est inférieure aux limites de qualité (50 mg/L), et également à la valeur guide fixée par l'Union Européenne (25 mg/L). Par rapport aux moyennes mensuelles de ces dernières années (2012-2015), la teneur en nitrate est équivalente (Puits 3) à légèrement inférieure (Puits 1 et 2).

## Molécules phytosanitaires (Analyses du 26/07/2016)

| Molécule / métabolite                  | Type de produit | Nom commercial  | Culture concernée | Concentration (µg/L) | Norme (µg/L) | Détections (depuis 2015) |
|--|-----------------|---|-------------------|----------------------|--------------|--------------------------|
| Déséthyl-<br><a href="#">Atrazine</a>  |                 | Fin d'autorisation : 2003   |                   | 0,009                | <0,1         | 2                        |
| <a href="#">Boscalid</a>               | Fongicide       | Pictor Pro, Brigg, Viverda, Bell star, Filan SC, Bell, Cantus, Efilor, ...                                      | COP, vignes       | 0,006                | <0,1         | 1                        |
| <a href="#">Ethidimuron</a>            |                 | Fin d'autorisation : 2004   |                   | 0,005                | <0,1         | 2                        |
| ESA<br><a href="#">Métazachlore</a>    | Herbicide       | Novall, Rapsan TDI, Springbok, Sultan, Bonanza, Naspar 500 SC, Butisan S, Nimbus CS, Brother 500, Cleravis, ... | Colza, tournesol  | 0,035                | <0,1         | 4                        |
| <b>Somme des concentrations (µg/L)</b> |                 |   |                   | 0,055                | <0,5         |                          |

Aucune autre molécule n'a été détectée.

- **Ne pas dépasser 1 000 g/ha de Métazachlore sur une période de 3 ans en une ou plusieurs applications.**



Pensez à utiliser des méthodes alternatives au désherbage chimique (faux-semis à la période de levée du géranium, densité de semis adaptée à un désherbage mécanique, plante compagne telle que une légumineuses gélive, allongement de la rotation avec du chanvre ou du lin, ...).

Certaines variétés sont plus sensibles aux maladies : essayez de les éviter ou favorisez les mélanges de variétés.



Certains produits contenant du Métazachlore ne sont plus autorisés (date de fin d'utilisation en 2015), comme le [Métaran 500 SC](#), le [Nimbus](#), ou le [Zebra](#).