

# Bulletin qualité de l'eau

Date des analyses : Avril 2016

BAC : Chitry

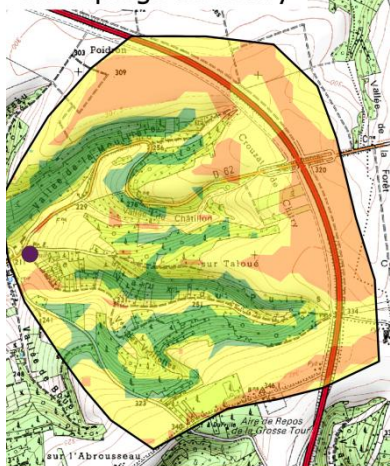
Localisation des analyses : Captage de Chitry



Ces analyses, qui ont été effectuées par l'ARS (Agence Régionale de Santé) et SUEZ, vous sont communiquées à titre informatif.

## Localisation du BAC

Bassin d'Alimentation du Captage de Chitry



Légende

● Captage

Vulnérabilité intrinsèque au lessivage des nitrates

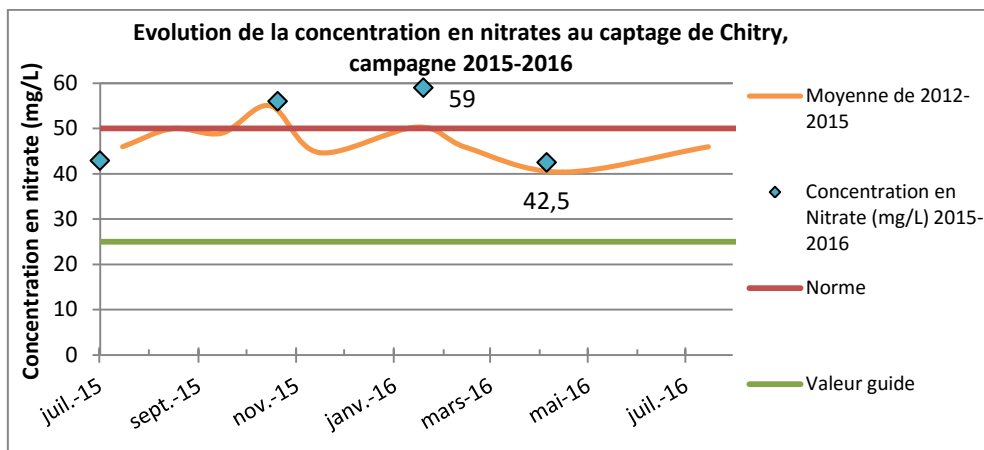
■ Vulnérabilité faible

■ Vulnérabilité modérée

■ Vulnérabilité élevée

0 250 500 m

## Nitrates (Analyses du 05/04/2016)



Pensez à mettre en place des CIPAN ou à favoriser les repousses, pour limiter les risques de lessivage hivernal.

La teneur en nitrate est inférieure aux limites de qualité (**50 mg/L**), mais elle reste toutefois supérieure à la valeur guide fixée par l'Union Européenne (**25 mg/L**) et aux moyennes mensuelles de ces dernières années (2012-2015).

## Molécules phytosanitaires (Analyses du 20/04/2016)

Molécule / métabolite	Type de produit	Nom commercial	Culture concernée	Concentration (µg/L)	Norme (µg/L)	Nombre de détection (depuis 2015)
ESA <a href="#">Métazachlore</a>	Herbicide	Novall, Rapsan TDI, Springbok, Sultan, Bonanza, Naspar 500 SC, Butisan S, Nimbus CS, Brother 500, Cleravis, ...	Colza, tournesol...	<b>0,176</b>	<b>&lt;0,1</b>	1
<b>Somme des concentrations (µg/L)</b>				<b>&lt;0,5</b>	<b>&lt;0,5</b>	

Aucune autre molécule n'a été détectée.

- ESA Métazachlore est un métabolite du Métazachlore.
- **Ne pas dépasser 1 000 g/ha de Métazachlore sur une période de 3 ans en une ou plusieurs applications.**
- Dose d'application homologuée : entre 1,5 et 3 L/ha d'herbicide selon le produit et les applications.



Pensez à utiliser des méthodes alternatives au désherbage chimique (faux-semis à la période de levée du géranium, densité de semis adaptée à un désherbage mécanique, plante compagne telle que une légumineuses gélive, allongement de la rotation avec du chanvre ou du lin, ...).



Certains produits contenant du Métazachlore ne sont plus autorisés (date de fin d'utilisation en 2015), comme le [Métaran 500 SC](#), le [Nimbus](#), ou le [Zebra](#).